

Clôture

Vincent Kohler



Exposition jusqu'au 16 mai 2026

Ouverture :

mercredi et samedi de 14:00 à 17:00 et sur demande à info@smallville.ch

Il fait presque nuit. Une loutre s'approche de Smallville à pas de loup. Elle faufile son corps lisse, encore humide, jusqu'à l'entrée de l'exposition et — paf ! — se grille la frimousse.

Plus tard, au cœur de la nuit, un renard tente sa chance. Paf ! Il se roussit le museau.

À l'aube, un cerf observe la situation depuis la carrosserie des Draizes, hésite un moment, puis renonce.

Un ours, lui, comprend tout de suite.

En fin d'après-midi, un lapin, ou un lièvre, n'insiste pas.

Bientôt 18 h 00. Deux visiteuses, accompagnées d'un pigeon endimanché, empruntent la passerelle toute rouillée. Sous la lumière verdâtre qui émane du néon, elles hésitent comme le cerf, évaluent leurs chances en fumant une cigarette. Après s'être concertées, elles se lancent. Paf !

Il faudra une petite dose d'audace pour aller voir la première exposition de la nouvelle programmation de Smallville. Les plus audacieux, qui franchiront le pas, auront accès à une installation inédite de Vincent Kohler, artiste bien connu pour ses détournements et ses interventions dans l'espace public.

À cette occasion sera également dévoilé le nouveau site de Smallville, conçu par le graphiste Pierre Satoshi Benoit — un autre moyen, moins risqué, de franchir le périmètre de l'espace d'art.

Smallville, espace d'art
contemporain
Chemin des Péreuses 6B
CH - 2000 Neuchâtel

smallville.ch



Neuchâtel


RÉPUBLIQUE ET CANTON DE NEUCHÂTEL

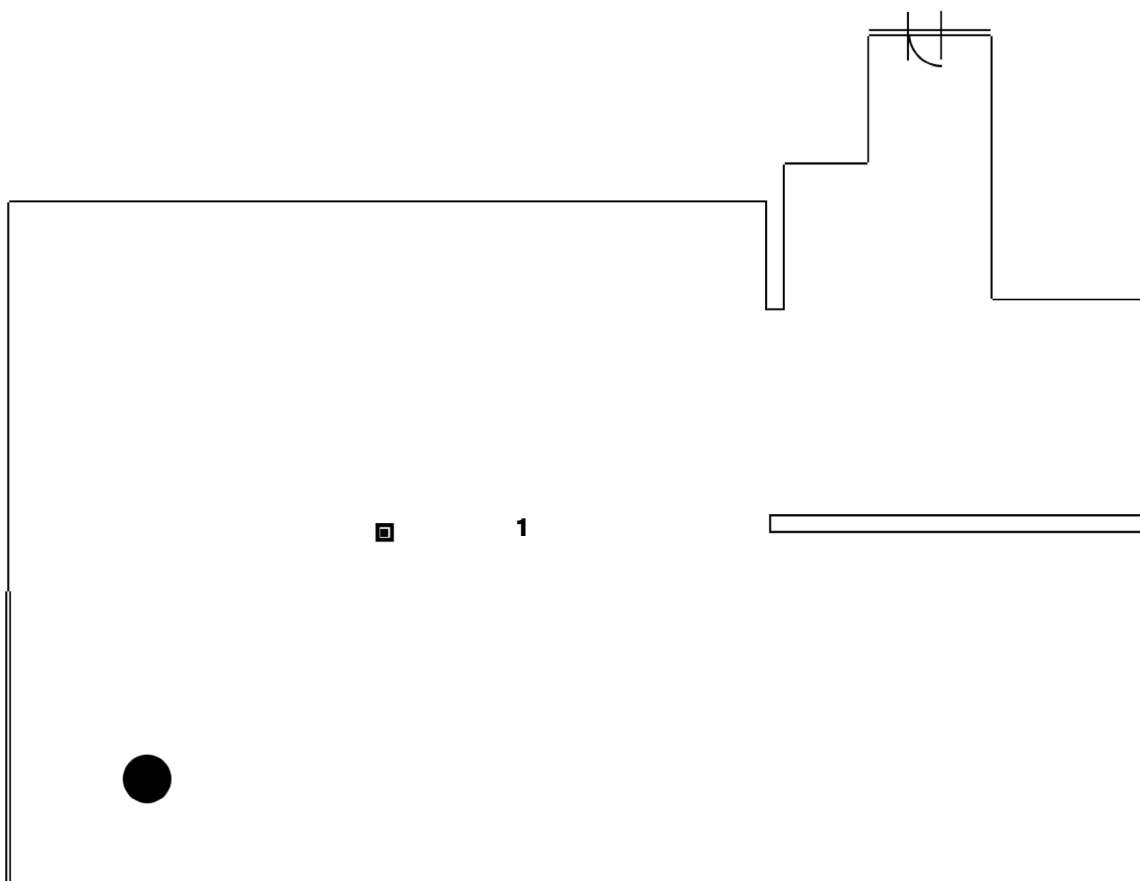
Clôture

Vincent Kohler



Exposition jusqu'au 16 mai 2026

Ouverture :
mercredi et samedi de 14:00 à 17:00 et sur demande à info@smallville.ch



1.
Vicent Kohler
Clôture, 2022
Polystyrène, résine, fil de fer, bande sonore, effet lumineux
Taille réelle, installation

Smallville, espace d'art
contemporain
Chemin des Péreuses 6B
CH - 2000 Neuchâtel

smallville.ch



Neuchâtel

RÉPUBLIQUE ET CANTON DE NEUCHÂTEL